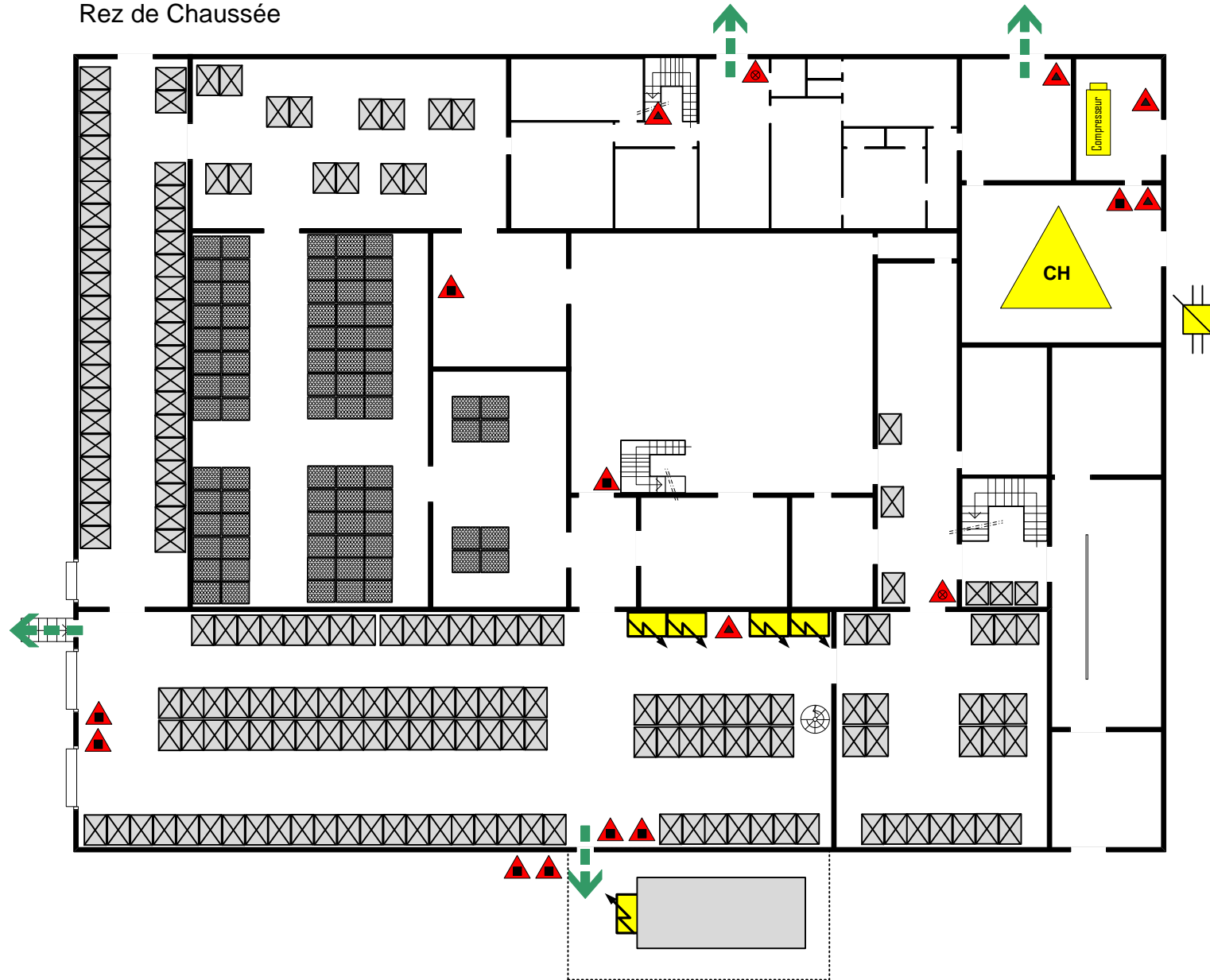


PLAN D'INTERVENTION

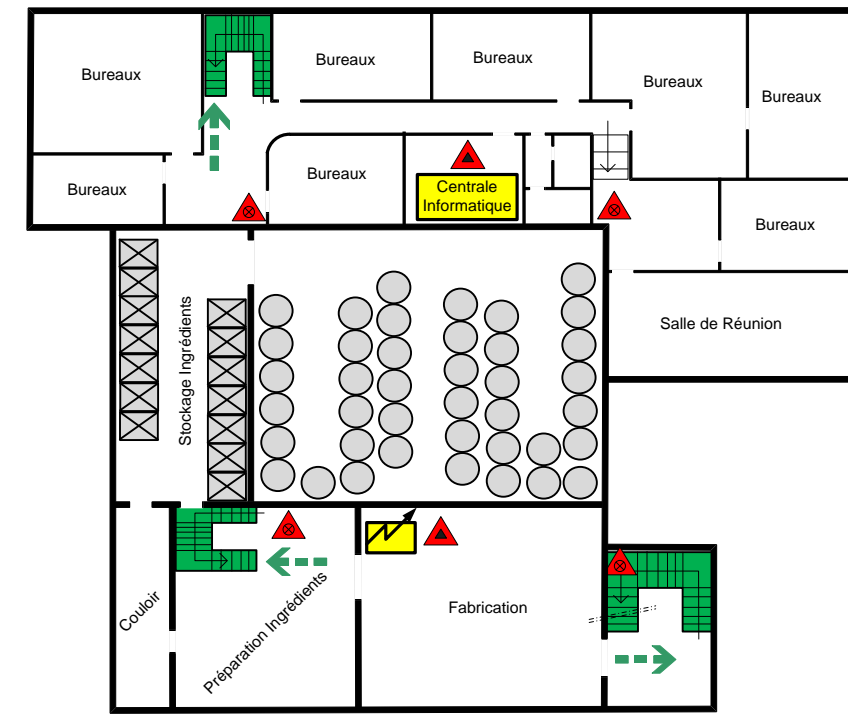


31 Route Orgeville
27380 Flipou

Rez de Chaussée



1er Etage



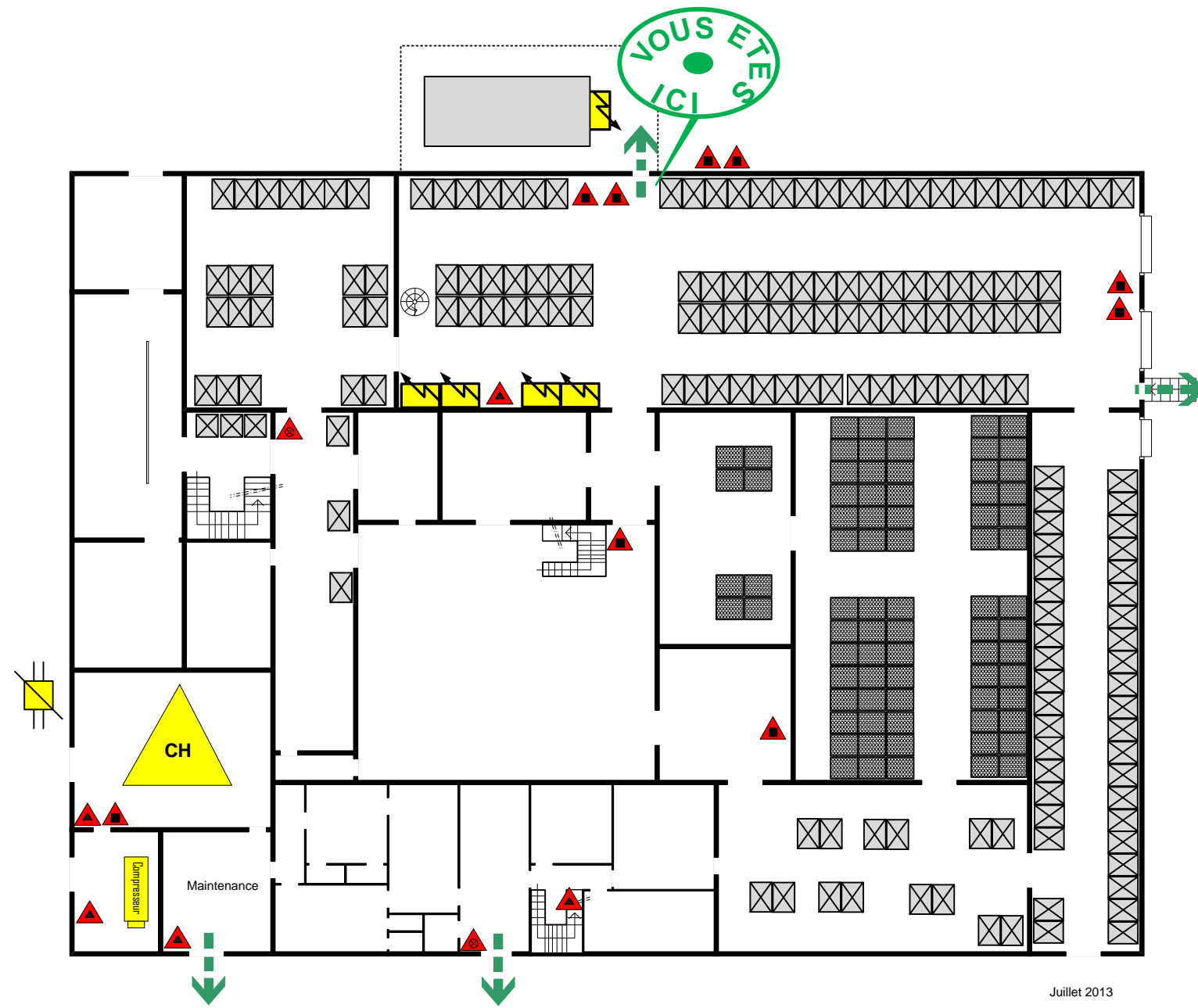
Légende

- | | | | | | |
|--|-----------------------------|--|-------------------------|--|-------------------------|
| | Evacuation | | Boitier d'Alarme | | Centrale d'Alarme |
| | Extincteur à Eau Pulvérisée | | Commande de désenfumage | | Arrêt de gaz |
| | Extincteur co2 | | Arrêt d'Urgence | | Robinet d'Incendie Armé |
| | Extincteur à Poudre | | Armoire Electrique | | Chaufferie |



31 Route Orgeville
27380 Flipou

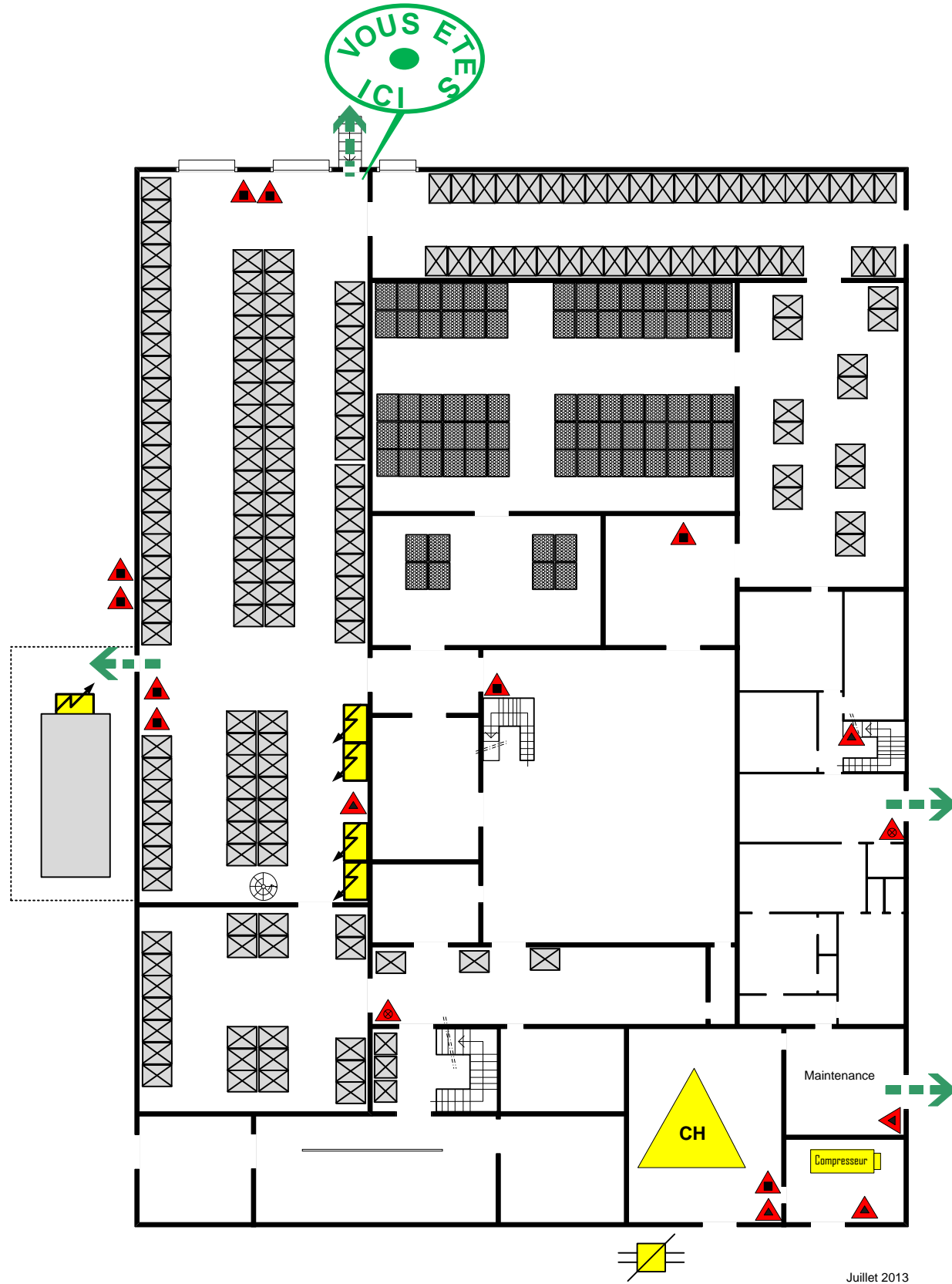
Rez de Chaussée



Juillet 2013

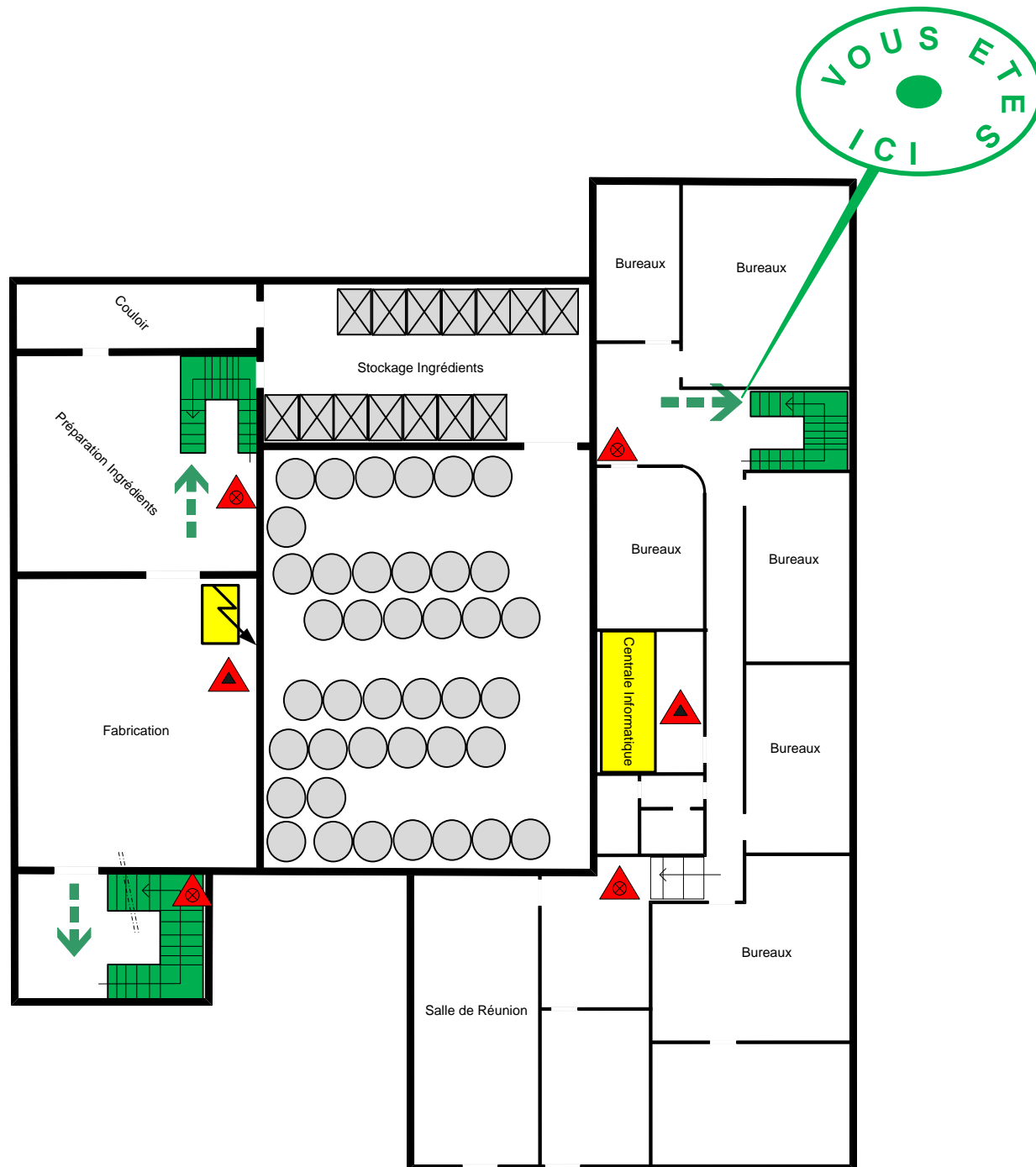


31 Route Orgeville
27380 Flipou
Rez de Chaussée





31 Route Orgeville
27380 Flipou
1er Etage



Juillet 2013